

ALLEGATO A



MAR LIGURE - ITALIA LITORALE DI IMPERIA

DAI RILIEVI DELLA NAVE WASHINGTON - COM.™ G. B. MAGNAGHI, CAP. DI VASCELLO - 1884
E SUCCESSIVI FINO AL 1948

La topografia interna è stata ricavata dalle carte dell'Istituto Geografico Militare
Proiezione di Mercatore

Per riferirsi all'European Datum, le coordinate devono essere variate di + 6" in lat. e di + 1" in long.

Scala 1:25 000

a-alga cn-conchiglie cr-corallo f-fango m-madrepora p-pietre r-roccia s-sabbia

Elevazioni e scandagli in metri

Le elevazioni sono riferite al livello medio del mare

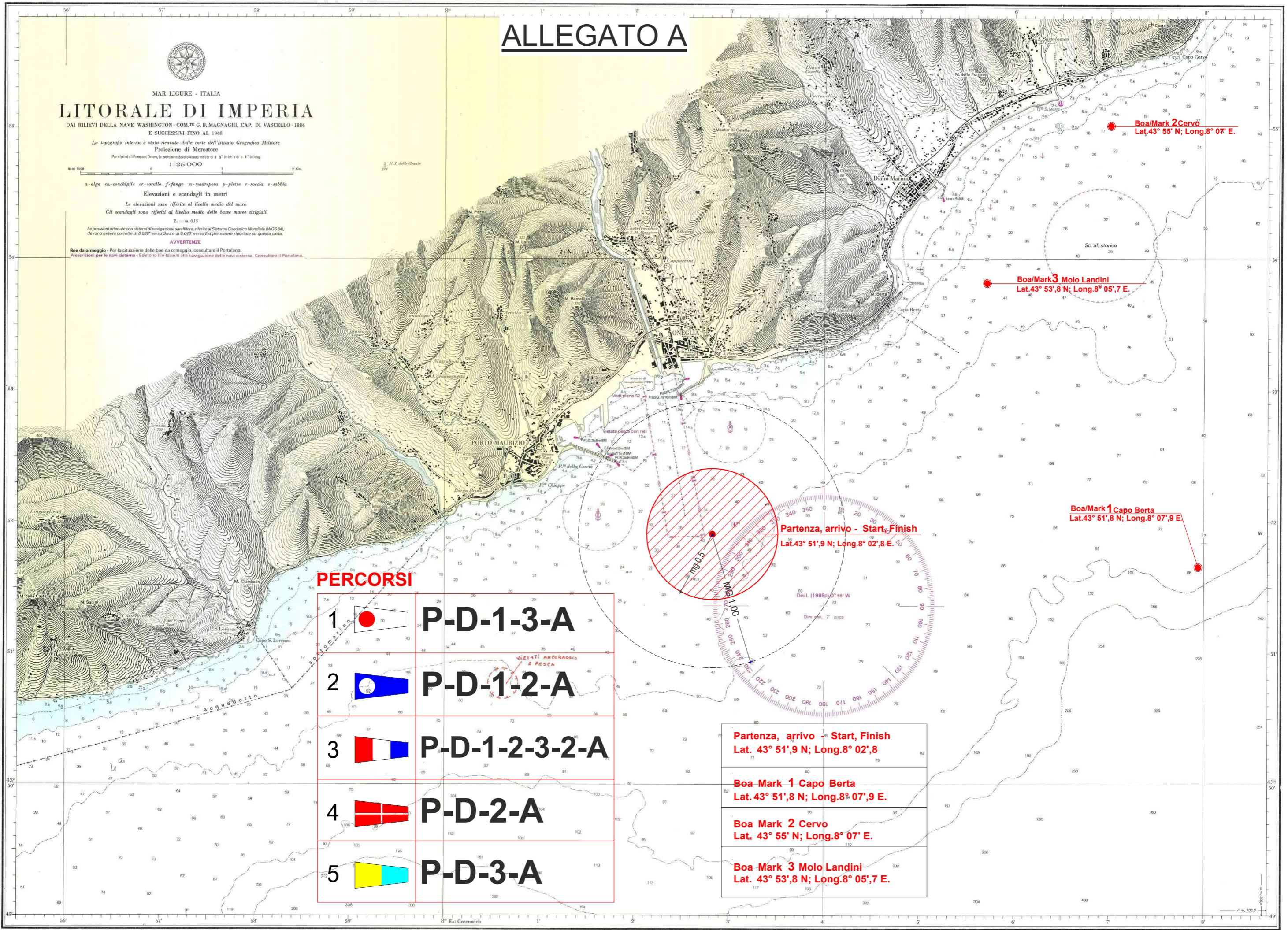
Gli scandagli sono riferiti al livello medio delle basse mare sigillati

Z₀ = m. 0,15

Le posizioni ottenute con sistemi di navigazione satellitare, riferiti al Sistema Geocentrico Mondiale (WGS 84), devono essere corrette di 0,028" verso Sud e di 0,048" verso Est per essere riportate su questa carta.

AVVERTENZE

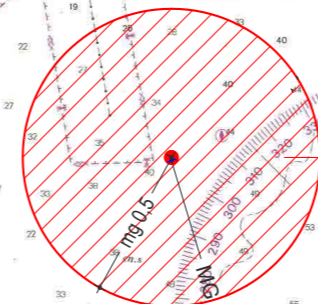
Boe da ormeggio - Per la situazione delle boe da ormeggio, consultare il Portolano.
Prescrizioni per le navi cisterna - Esistono limitazioni alla navigazione delle navi cisterna. Consultare il Portolano.



Boa/Mark 2 Cervo
Lat. 43° 55' N; Long. 8° 07' E.

Boa/Mark 3 Molo Landini
Lat. 43° 53',8 N; Long. 8° 05',7 E.

Boa/Mark 1 Capo Berta
Lat. 43° 51',8 N; Long. 8° 07',9 E.



Partenza, arrivo - Start, Finish
Lat. 43° 51',9 N; Long. 8° 02',8 E.

PERCORSI

1		P-D-1-3-A
2		P-D-1-2-A
3		P-D-1-2-3-2-A
4		P-D-2-A
5		P-D-3-A

Partenza, arrivo - Start, Finish Lat. 43° 51',9 N; Long. 8° 02',8
Boa - Mark 1 Capo Berta Lat. 43° 51',8 N; Long. 8° 07',9 E.
Boa Mark 2 Cervo Lat. 43° 55' N; Long. 8° 07' E.
Boa - Mark 3 Molo Landini Lat. 43° 53',8 N; Long. 8° 05',7 E.